

- [illegible]



ПЪЛНА ПРОЕКТАНСКА ТРАВОСПОСОБНОСТ



.....
.....
.....
**г-н МАРГАРИТА
МЕТОДИЕВА СТАНЕВА**
.....
Por № **D3723**
.....
подпис: 

ДВРЗ
.....

This drawing is made by VP Project BG LTD. All rights reserved. It is not allowed to copy and use this drawing without the knowledge and permission of VP Project BG LTD



4000 ПЛОВДИВ, ул. "Стоян Михайловски" 28, партнер e-mail: greendob@bv.bg
тел 032/597 328 тел 089 571 66 05 тел 080 684 37 75

ВЪЗЛОЖИТЕЛ: ОБЩИНА СВИЛЕНГРАД

| | |
|-------|-------------------|
| ОБЕКТ | НЧ "Васил Левски" |
|-------|-------------------|

гр. Свиленград, п.к. 6500,
ул. "Хан Аспарух" № 19
пи ил. № 65677.703.322

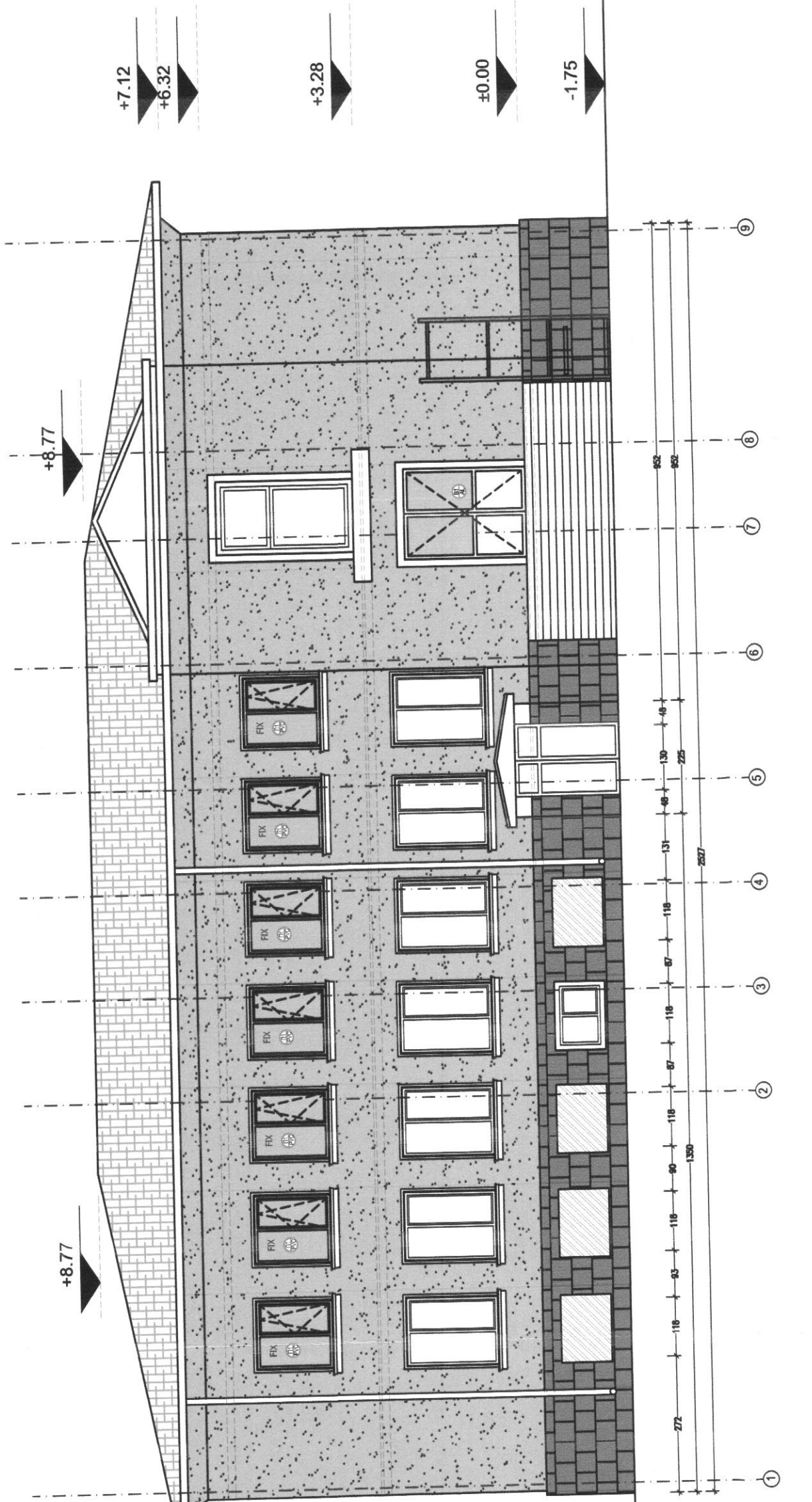
| | | |
|-----------|-----------------|--|
| ПРОЕКТАНТ | арх. М. Станева |  |
|-----------|-----------------|--|

| | | |
|-----------|--------------|--|
| УПРАВИТЕЛ | Д. Григорова |  |
|-----------|--------------|--|

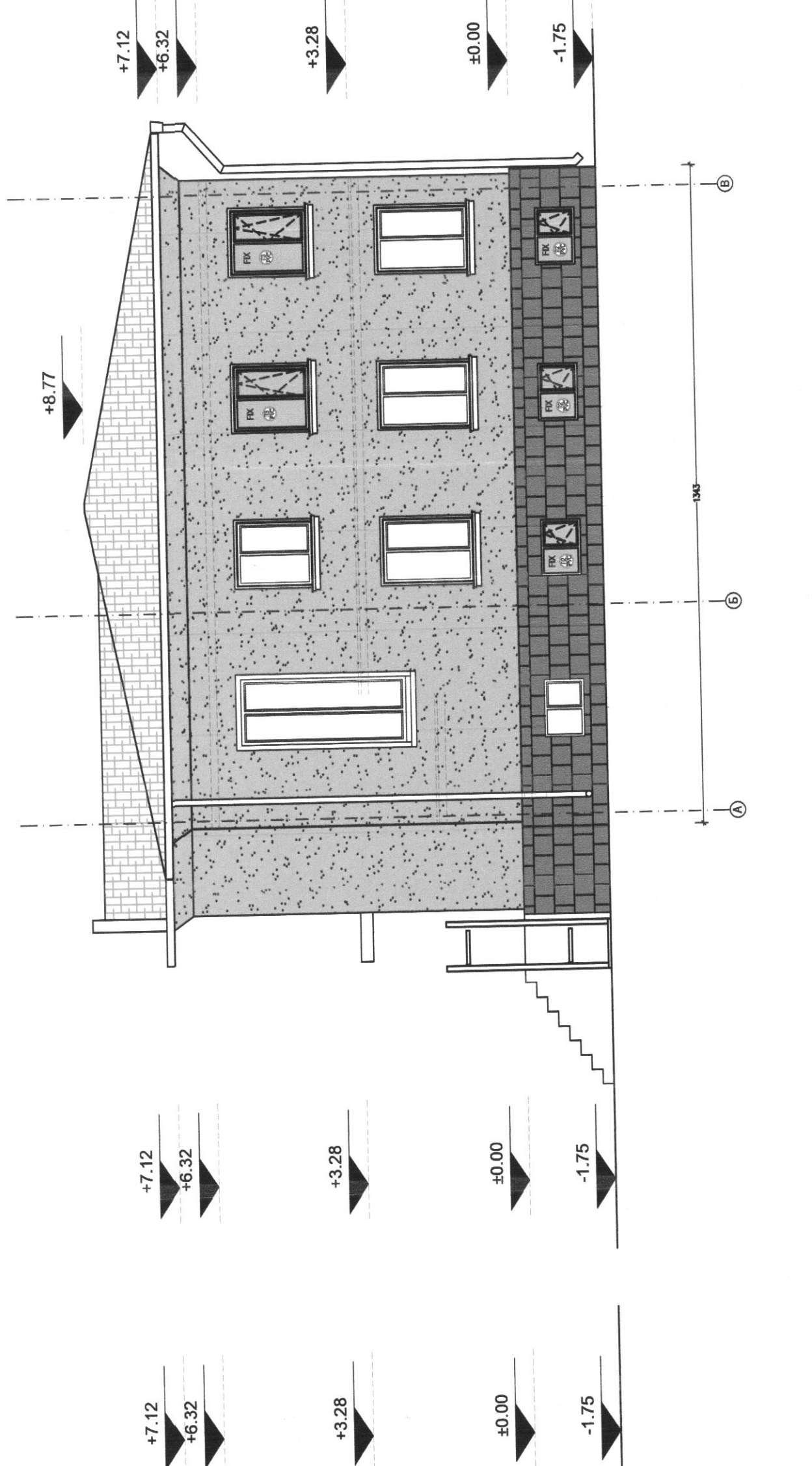
| | | |
|------|-------------|------|
| ЧАСТ | АРХИТЕКТУРА | |
| | фаза | РП |
| | масштаб | 1:50 |

| | | | |
|--------|-------------------|---------|---------|
| ЧЕРТЕЖ | ВЕРТИКАЛЕН РАЗРЕЗ | Дата | 07.2018 |
| | | чертеж: | 07 / 12 |

„Подкрепа за енергийна ефективност в опорни центрове в периферните райони“, процедура BG16RFOP001-2.002,
Приоритетна ос 2, ОПРР 2014-2020г.



ФАСАДА ЗАПАД



ФАСАДА ИЗТОК

[illegible]

1. Бонуси, ниски са издржливост и са в голям под.
2. Включително на врати и от врати под.
3. По всички външни стени се предвижда топлоизолационна система тип EPS, $\delta=10$ cm (вкл. лепило, арми. мрежа, гъвкави профили) и крепежни елементи, водопастава (профил) след отстраняване на уредената мастила и изкривяване.
4. По всички страници на фасадни отвори се предвижда топлоизолационна система тип EPS, $\delta=5$ cm (вкл. лепило, арми. мрежа, гъвкави профили и крепежни елементи).
5. По покрива на вода за отглеждане се предвижда топлоизолационна система тип XPS $\delta=10$ cm (вкл. лепило, арми. мрежа, гъвкави профили и крепежни елементи, хидроизолация).
6. В подпосредното пространство предвижда топлоизолация, арми. мрежа, гъвкави профили и крепежни елементи, водопастава с от минерална вата $\delta=10$ cm, покритието плоча.
7. Алуминиева врата е такава над прозоречните отвори, че се монтират с минимална ширина 20 cm, от минерална вата $\delta=10$ cm (вкл. лепило, арми. мрежа, гъвкави профили и крепежни елементи) вънру врати, стени.
8. Вентилационни ниски шири 50 cm, ще се изпълнят с термоизолация, арми. мрежа, гъвкави профили и крепежни елементи, водопастава с от минерална вата $\delta=10$ cm, покритието плоча.
9. Вентилационна врата шири 20 cm, за строителство по технически правила и норми за осигуряване на безопасност при пожар.
9. Държавата на прозориците е PVC, бяла, пестелена, с двоен стъклопакет от вътрешно нискоенергийно "C", стъкло, 1 при коефициент на топлопониране $U = 1,4$ W/m²K.
10. Външните врати са от алуминиева държавна с прозврат стъклопакет, двоен стъклопакет от вътрешно и външно "C", стъкло, 1 при коефициент на топлопониране $U = 1,4$ W/m²K.
11. Предвижда се монтиране на външен поденник за достъп до първи етаж и залага за монтиране на пастамащата и алуминиева държавна с двоен стъклопакет от вътрешно и външно "C", стъкло, 1 при коефициент на топлопониране $U = 1,4$ W/m²K.
12. Размери за врати на фасадите, които са взети от място. държавна, както и на фасадите, които са взети от място.
13. Целостно съхранение на фасадите, материали и държавна да се съхраняват в съответствие с техническите изисквания на проекта.
14. При започване на строежа да се уведомят прозврат.
15. Да не се извършват промени по проекта без съгласието на проектантите.

монтаж на противопожарни ивици от минерална вата, $\delta=10$ см
(вкл. легило, арм. мрежа, ъглови профили и крепежни елементи) върху външни стени - вертикални - 50 см и над отвори 20 см

монтаж на топлоизолационна система от минерална вата,
 $\delta=12$ cm върху таванската плоча под дървената конструкция

монтаж на топлоизолационна система тип EPS, $\delta=10\text{cm}$
(вкл. лепило, арм. мрежа, ъглови профили и крепежни
елементи) върху външни стени

монтаж на топлоизолационна система тип EPS $\delta=3$ см (вкл. пепило, арм. мрежа, ъглови профили и крепежни елементи)

монтаж на топлоизолационна система тип XPS, $\delta=10$ см (вкл. цопило, арм. мрежа, ъглови профили и крепежни елементи) по върху страници на фасадни отвори

75

новопрелвилена PVC/AL дограма

75 съществуваща дограма (запазва се)

ЛЕГЕНДА:



Минерална екстериорна мазилка
в цвят RAL 2003 по външни стени



Минерална мозаечна мазилка
в цвят сив по цокъл

Зид от газобетон

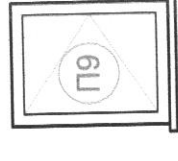
Полагане на ИТИС EPS 10 cm по външни стени

Полагане на каменна минерална вата 12 см върху долна плоча в подпокривно пространство








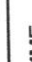


Полагане на ИТИС XPS 10 cm по цокъл и по тавана на входа към сутерена

Противопожарни ивици от минерална вата 10 см с широчина 20 см над прозорци и 50 см вертикални



Нов прозорец по спецификација на дограма

| СЫЛЖАНЫМДЫ СПЕЦИАЛЬНОСТЫ: | | |
|---------------------------|--------------------|---|
| ЧАСТ | ИМЕ | ПОДПИС |
| Конструкция | инж. М. Липов |  |
| ОВК и ЕЕ | инж. Р. Петров |  |
| Электро | инж. С. Стайков |  |
| Вик | инж. К. Разыгреева |  |
| ПБЗ | инж. М. Липов |  |
| ПБ | инж. К. Георгиев |  |
| ПУО | арх. М. Станева |  |
| ПСД | арх. М. Станева |  |



This drawing is made by VIP Project BG LTD. All rights reserved. It is not allowed to copy and use this drawing without the knowledge and permission of VIP Project BG LTD





"ГРАНД ПЛЮС" ЕООД

4000 ПИОНЕРОВ, ул. "Сполян Михаил Лобков" 28, партнер e-mail: gresov@obv.bg
тел. 032/587 328 тел. 089 571 66 05 тел. 089 684 37 75

ВЪЗЛОЖИТЕЛ: ОБЩИНА СВИЛЕНГРАД

ОБЕКТ

| | | |
|-----------|-----------------|---|
| ПРОЕКТАНТ | арх. М. Станева |  |
| УПРАВИТЕЛ | Д. Григорова |  |
| ЧАСТ | АРХИТЕКТУРА | фазата рп |
| ЧЕРТЕЖ | ЦВЕТНИ ВАСАДИ | маштаб 1:100 дата 07.2018 чертеж: 11/12 |

„Подкрепа за енергийна ефективност в опорни центрове в периферните райони“, процедура BG16RFOP001-2.002, Помощникът от 2. ОПРР 2014-2020г.